

ANMELDUNG

bitte bis spätestens 12.06.2020

Zum Fachtag in Wackersdorf melde ich verbindlich an:

.....Erwachsene (Name/Vorname)

.....

.....

.....Kinder (Name/Vorname/Alter)

.....

.....

Wenn bei einem Kind etwas Besonderes (z.B. Diabetes, Unverträglichkeiten) beachtet werden muss, bitte hier angeben:

.....

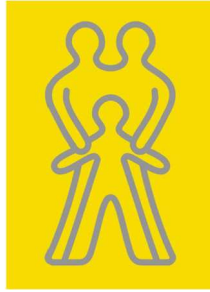
.....

Vegetarisches Essen Fleischgericht
 Ich/Wir komme(n) mit dem Zug

Kontakt über Tel. und/oder E-Mail:

.....

Unterschrift



Wegbeschreibung:

Ab Hauptbahnhof Schwandorf

Stadtbuslinie 105/106 der Fa. Schmid, oder Fahrdienst möglich – Fahrplan siehe

https://www.schmid-bus.de/pdf/Schmid_Linie106.pdf

Entfernung: bzw. www.baxi-schwandorf.de

Mehrgenerationenhaus - Bahnhof Schwandorf ca. 6 km

Autofahrer

- Autobahnausfahrt Schwandorf-Mitte
- Richtung Wackersdorf / Cham B85
- B85: 2 Ausfahrt Richtung Wackersdorf
- Im Kreisell dritte Ausfahrt und dann rechts u. links Mehrgenerationenhaus – Ausfahrt Mitte ca. 2 km

Inhalt des Fachtages:

Plötzlich ist alles anders mit meinem Kind, Stimmungsschwankungen, Gefühlsausbrüche, wütende Diskussionen um „nichts“.

Das Kind entwickelt sich zum Erwachsenen, setzt sich mit der Wertewelt der Erwachsenen auseinander, will erwachsen sein, selbstbestimmen, ist aber noch nicht erwachsen. Vielleicht möchte das Kind seine leiblichen Eltern näher kennenlernen und früher hat es keinen Gedanken an sie verschwendet?

Sie ticken anders in der Pubertät.

Wie mit dem Kind umgehen?

Was ist wichtig in der Zeit für Pflegeeltern, für das Kind?



PFAD FÜR KINDER

OV Schwandorf-Amberg und Umgebung e.V.

F A C H T A G

**Was ist mit meinem
Pflegekind los?**

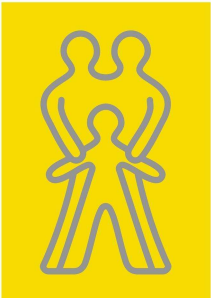
-Pubertät-

Störung oder Chance?

27. Juni 2020

**Mehrgenerationenhaus
Hauptstraße 15
92442 Wackersdorf**

Ein **Thema** das alle angeht, die mit Pflegekindern, Adoptivkindern und Tagespflegekindern zu tun haben.



Tagungsgebühr:

(einschließlich Verpflegung, Kaffee, Tee)

PFAD Mitglieder:	45,00 €
Nichtmitglieder:	65,00 €
Paare (Mitglied)	80,00 €
Kinderbetreuung (< 14 Jahre)	10,00 €

Information zur Anmeldung

Bitte melden Sie sich mit anhängendem Vordruck **bis spätestens 12. Juni 2020** bei uns an. Mit dem Eingang des ausgefüllten Formulars ist Ihre Anmeldung verbindlich. Eine schriftliche Bestätigung erfolgt nicht.

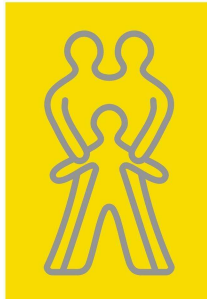
Wir bitten Sie, die Tagungsgebühr **vorab** auf das Konto mit der

IBAN: DE31 7505 1040 0380 0376 48

BIC: BYLADEM1SAD

bei der **Sparkasse Schwandorf** zu überweisen. Bitte geben Sie bei **Verwendungszweck** Ihren Namen an.

MIT KINDERBETREUUNG!!!



Bei Stornierung nach Anmeldeschluss und bei Nichtteilnahme wird der volle Tagungsbeitrag fällig und kann nicht rückerstattet werden.

Mit der Unterschrift auf der Anmeldung erklärt sich der/die Anmeldende einverstanden, dass die Angaben zum Zweck der Organisation und Abwicklung der Veranstaltung IT-mäßig erfasst werden.

Wir empfehlen Pflegeeltern, vorab bei ihrem Jugendamt einen Antrag auf Kostenübernahme bzw. Zuschuss dieser Fortbildung zu stellen.

Auskünfte und Anmeldung:

PFAD FÜR KINDER SAD-AM und Umgebung e.V.

Schachtstraße 2

92237 Sulzbach-Rosenberg

Tel. 0175 / 22 94 735

Fax. 09431 / 8029040

E-Mail: sw@pfad-schwandorf-amberg.de

Homepage: www.pfad-schwandorf-amberg.de

Besuchen Sie auch unsere „Stammtische“

(nähere Infos auf der Homepage)

MIT KINDERBETREUUNG!!!



Programm:

8.30	Öffnung des Tagungsorts
9.30	Begrüßung / Vorstellung
9.45	Einführung in das Thema
11.00-11.15	Kaffeepause
11.15-12.45	Vortrag, Diskussion
12.45-13.30	Mittagspause
13.30-15.00	Workshop/Gruppenarbeit
15.00-15.30	Kaffeepause
15.30-16.30	Abschlussgespräch /Aufarbeitung der Gruppenarbeit / Fragen

Referentin:

Frau Elfriede Fischer vom Landesverband ist Diplom Sozialpädagogin, Transaktionsanalytikerin, Paar- und Familientherapeutin und seit über 30 Jahren im Pflegekinder- und Adoptionskinderbereich im Jugendamt tätig und hat bereits mehrfach Veranstaltungen für verschiedene Organisationen durchgeführt.



MIT KINDERBETREUUNG!!!